



IL Y a Des **SERPENTS** dans ma maison

comment COHABITER
avec ces animaux PROTÉGÉS ?

CONNAITRE LES **SERPENTS**
POUR MIEUX VIVRE AVEC EUX ET NE PLUS LES CRAINDRE !



VIPÈRE
& **COULEUVRE** :

LES IDENTIFIER
POUR ADOPTER
LES BONS GESTES

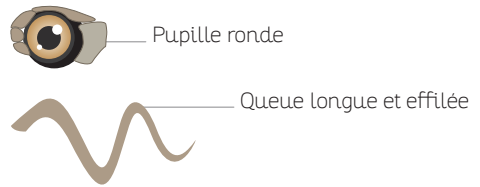
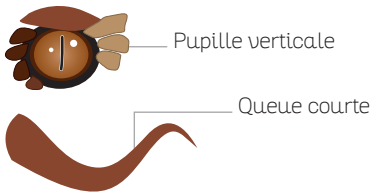
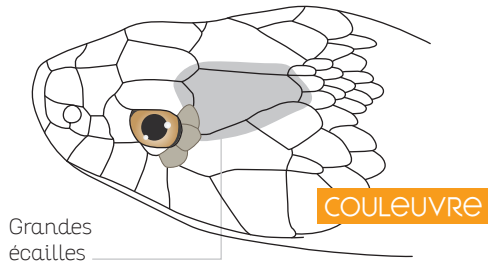
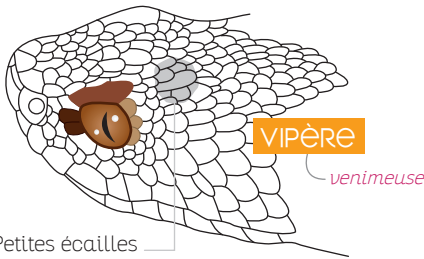


© Marion Jouffroy

L'IDENTIFICATION



Les serpents sont craintifs. **Venimeux** ne veut pas dire **agressif** !

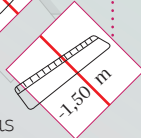


VIPÈRE ET COULEUVRE : LES BONS GESTES

Éviter les gestes brusques



Ne pas franchir la distance de sécurité



Ne pas toucher le serpent



Rester serein



Tenter de prendre une photo...



Contacter **SOS Serpents**

...pour identifier l'espèce



Les serpents sont **protégés** et pourtant **menacés** : il est interdit de les tuer ou de détruire leur habitat. Auxiliaires des jardins, ils se nourrissent de rongeurs. 1 espèce sur 5 est **menacée de disparition** en France (Source liste Rouge UICN MNHN SHF).



CES HISTOIRES QU'ON RACONTE

Dans le Christianisme



Assimilé à la corruption, au Diable, à la ruse et à la manipulation !

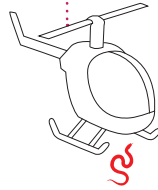
Dans la Mythologie grecque



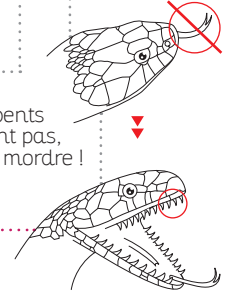
Porté par Asclépios, dieu de la médecine, comme symbole de la guérison

Dans la croyance collective

Les lâchers de serpents par hélicoptères n'existent pas !

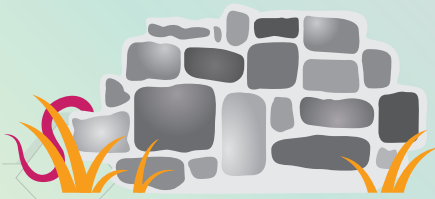


les serpents ne piquent pas, ils peuvent mordre !



SAVOIR COMMENT COHABITER

Les serpents font partie de la **faune sauvage commune** des jardins. Ils sont **ectothermes** : leur température interne varie en fonction de la température ambiante. Ils doivent s'exposer au soleil ou se mettre à l'abri si le froid ou la chaleur sont extrêmes. Pas d'inquiétude si vous en croisez un, même à l'intérieur de votre habitation ! Leur habitat naturel se réduisant, ils recherchent des abris. Voici quelques conseils :



MURET DE PIERRES SÈCHES

Utilisé comme **lieu de vie** par de nombreux animaux (hibernation, reproduction...)



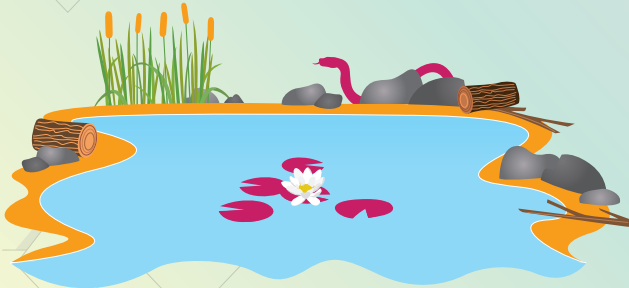
TAS DE BOIS / HAIES

Un **abri** pour les serpents et beaucoup d'autres espèces



PESTICIDES

Ces produits sont **néfastes** pour la faune et la flore



mare

Riche en nourriture, c'est aussi un **lieu de vie** privilégié pour la faune sauvage. N'y introduisez aucune espèce !



CONSEILS NATURALISTES

L'équipe **SOS Serpents** vous accompagne bénévolement à la mise en place d'actions



[GHRA Rhône - Pas l'coup d'pelle](#)

QUI SE CACHE DERRIÈRE
SOS SERPENTS ?

LE GROUPE HERPÉTOLOGIQUE
RHÔNE-ALPES (GHRA),
UN GROUPE THÉMATIQUE
DE LA LPO AURA

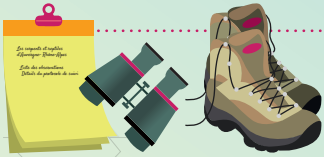
L'APPEL, PAS LA PELLE !



© Marion Jouffroy

SOS Serpents comprend de multiples
réfèrent•es herpétologues spécialistes
professionnels et bénévoles qui ont pour
objectifs de sensibiliser, conseiller et
informer le public à propos des serpents,
afin de mieux connaître et protéger ces
espèces de notre région.

CONTACTEZ LA STRUCTURE LOCALE
SOS SERPENTS



Inventaires,
suivis et
prospections
d'espèces



Sensibilisation
du public :
conférences,
expositions,
sorties

Épaulé par l'**Observatoire des Reptiles
d'Auvergne** (l'ORA) et **Panse-bêtes**
(Centre de soins pour animaux sauvages).

Contact

ghra.contact@gmail.com

.....
.....
.....
.....
.....
.....

Soutien financier

Partenaires



AGIR pour la
BIODIVERSITÉ
AUVERGNE-RHÔNE-ALPES



Coordinateur : Fabien Dubois, LPO AuRA
Graphisme et mise en page : Camille Combes, LPO AuRA